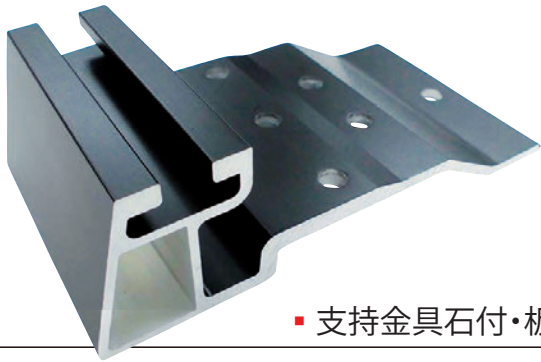
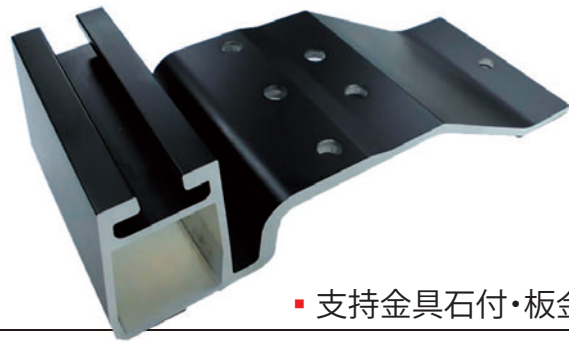


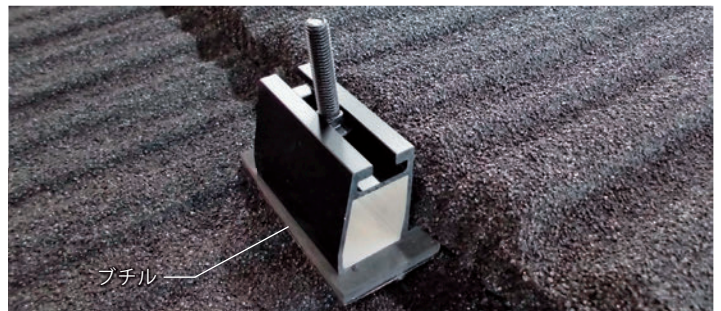
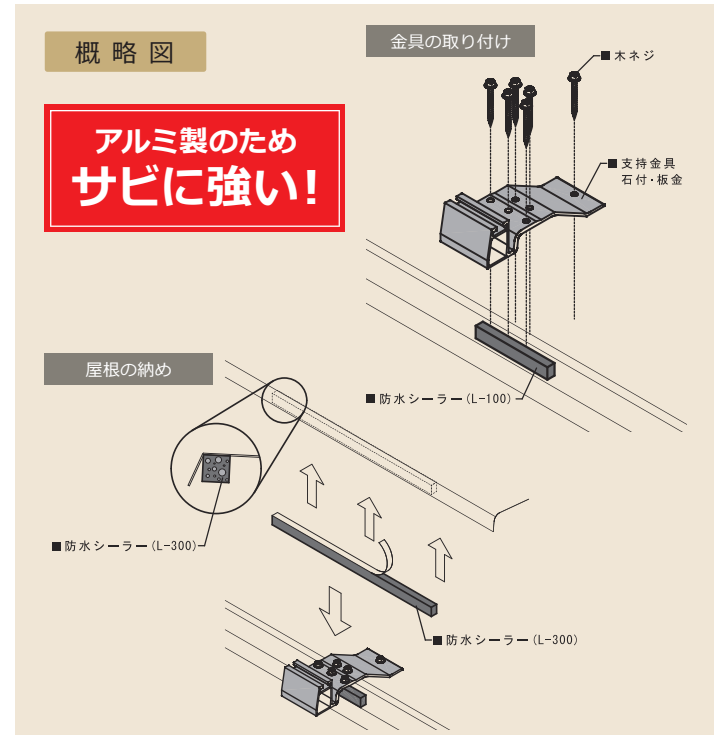
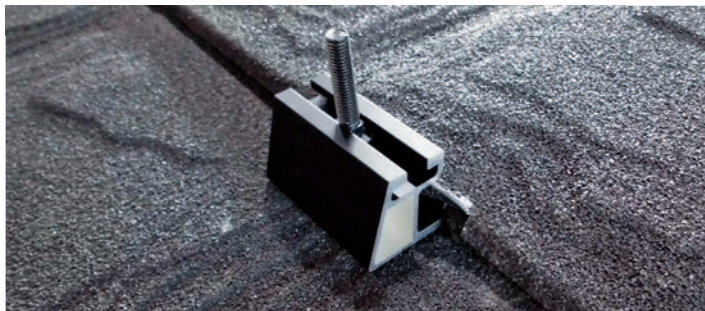
支持金具 石付・板金（H36・H44）



■ 支持金具石付・板金（H36）



■ 支持金具石付・板金（H44）

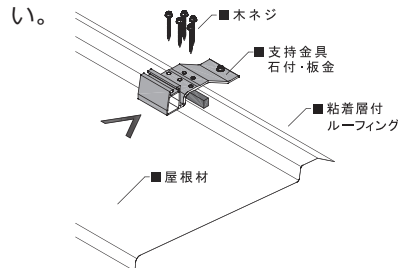


ここが Point! 約40種の石付板金屋根材に適合

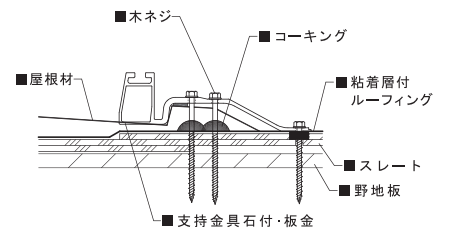
- セネター
 - T・ルーフ各種
 - スカイメタルルーフ ウッド
 - エコグラニー
 - ローマン など
- 約40種の屋根材に適合しています。

ここが Point! カバー工法にも対応可

石付板金屋根で重ね葺きする際、既設のスレート屋根上に粘着層付ルーフィングが施工されていることを確認してください。



雨漏り防止のため下穴（軒側）に十分コーキングを注入し、支持金具石付・板金用を木ネジで留め付けます。



太陽光発電システム架台と屋根副資材の専門メーカー



〒444-1324 愛知県高浜市碧海町二丁目1番地13
詳しくはWebで! 屋根技研 検索

【TEL】0566-52-6132 【FAX】0566-52-0711
【E-mail】pvinfo@yanegiken.co.jp

～屋根副資材から太陽光発電システム架台まで十分な品揃え～

屋根技研通販サイト Yahnest「ヤーネスト」
<https://www.yahnest.com>

