

〈 製品25年保証 〉

巻きハゼ特化金具

サンロック Grip II プラス

〈改良点〉



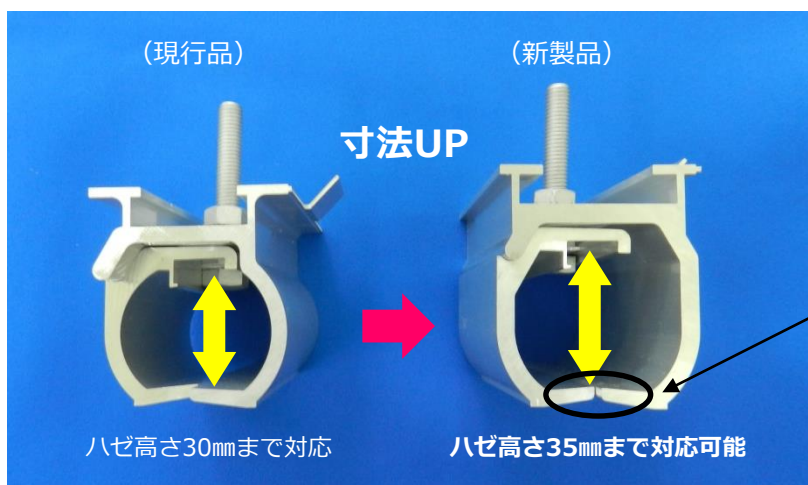
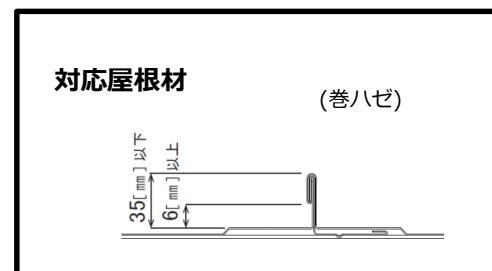
・新形状によりハゼ高さ35mmまで対応可能となり幅広い屋根材に対応できます。

・ **板厚0.35mmに対応**

・ 施工性は継続したまま条件だけを変更。

・ 軒カバーも設置可能、ハゼ高さ29mm以下まで対応可能。

・ 巻きハゼ屋根に特化！！



・その他嵌合ハゼ、ハゼ折板でも使用可能

株式会社 栄 信 営業部

■お気軽にお問い合わせ下さい。

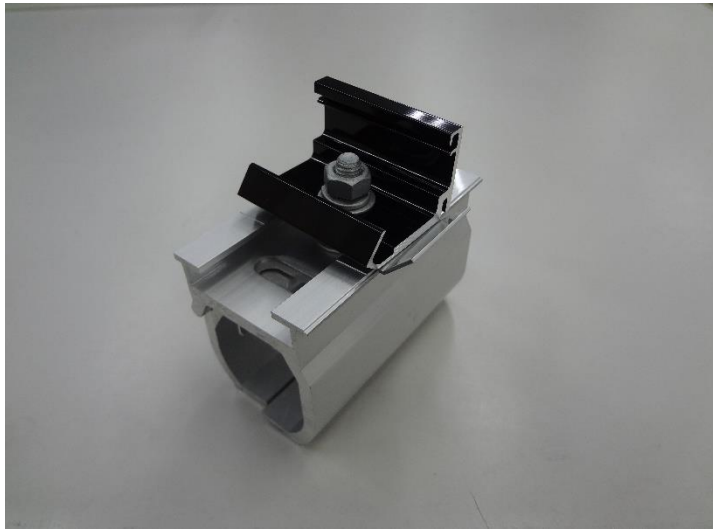
〒447-0866 愛知県碧南市明石町49-9
電話:0566-70-8171 FAX:0566-48-0250
<http://www.eisin-sunlock.net>



〈 製品25年保証 〉

巻きハゼ特化金具

サンロック Grip II プラス(P)



端部固定金具(P)セット



中間固定金具(P)セット

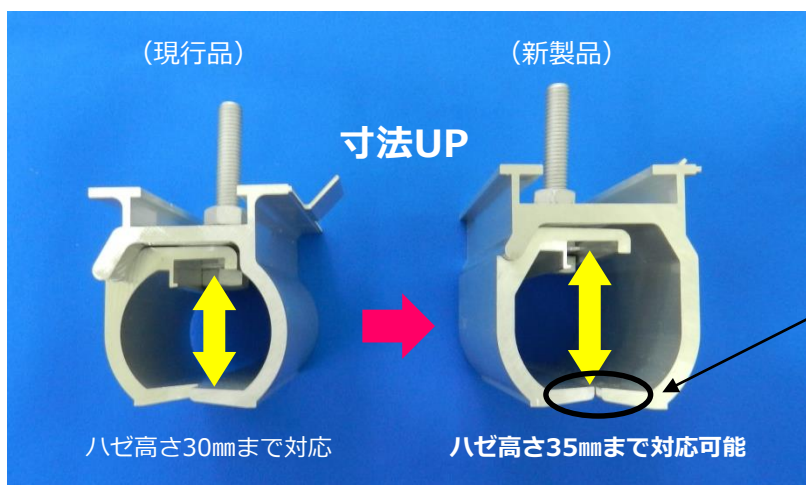
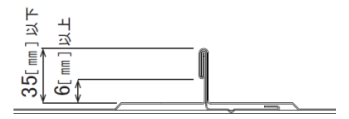
- ・新形状によりハゼ高さ35mmまで対応可能となり幅広い屋根材に対応できます。

・板厚0.35mmに対応

- ・施工性は継続したまま条件だけを変更。
- ・軒カバーも設置可能、ハゼ高さ29mm以下まで対応可能。
- ・巻きハゼ屋根に特化！！

対応屋根材

(巻ハゼ)



(現行品)

(新製品)

寸法UP

ハゼ高さ30mmまで対応

ハゼ高さ35mmまで対応可能



サンロックGrip IIプラス

・その他嵌合ハゼ、ハゼ折板でも使用可能

株式会社 栄 信 営業部

■お気軽にお問い合わせ下さい。

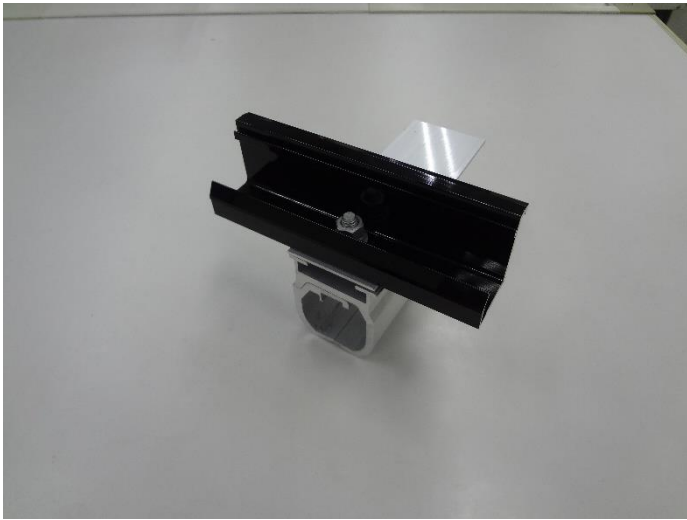
〒447-0866 愛知県碧南市明石町49-9
電話:0566-70-8171 FAX:0566-48-0250
<http://www.eisin-sunlock.net>

ROOF CREATE
EISIN

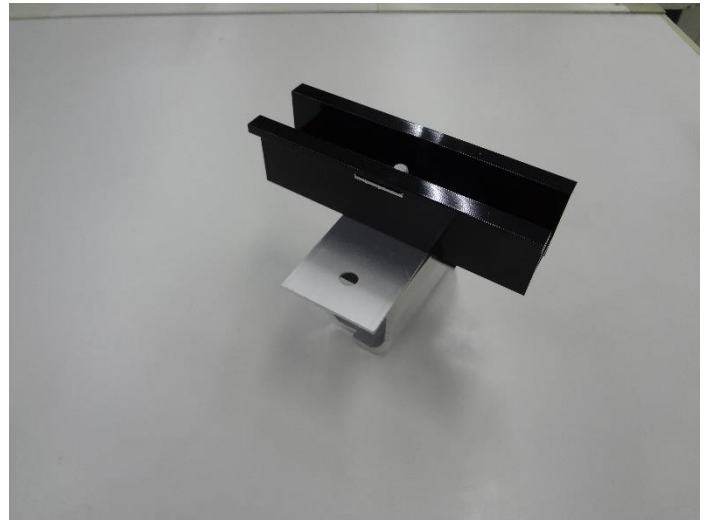
〈 製品25年保証 〉

巻きハゼ特化金具

サンロック Grip II プラス(M)



端部固定金具(M)セット



中間固定金具(M)セット

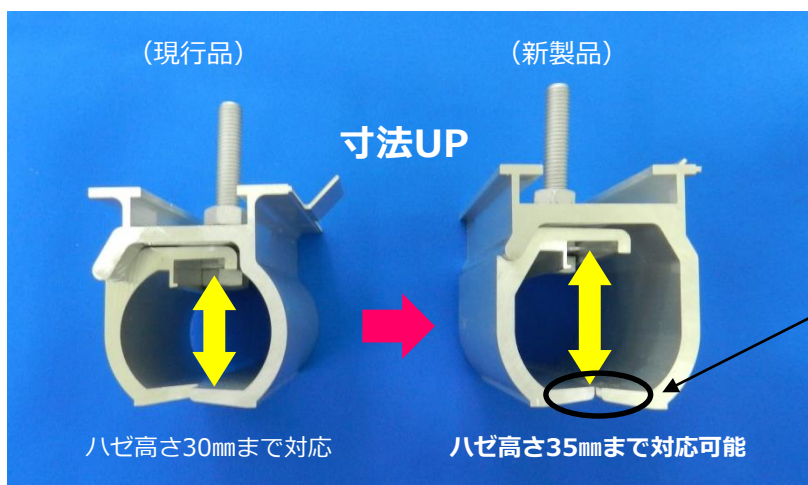
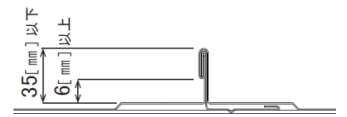
- ・新形状によりハゼ高さ35mmまで対応可能となり幅広い屋根材に対応できます。

・板厚0.35mmに対応

- ・施工性は継続したまま条件だけを変更。
- ・軒カバーも設置可能、ハゼ高さ29mm以下まで対応可能。
- ・巻きハゼ屋根に特化！！

対応屋根材

(巻ハゼ)



サンロックGrip IIプラス

・その他嵌合ハゼ、ハゼ折板でも使用可能

株式会社 栄 信 営業部

■お気軽にお問い合わせ下さい。

〒447-0866 愛知県碧南市明石町49-9
電話:0566-70-8171 FAX:0566-48-0250
<http://www.eisin-sunlock.net>

ROOF CREATE
EISIN