

## 単相用屋外設置型

# OMRON

太陽光発電システム用 パワーコンディショナ

4.8kW: KPR-A48-J4 (4.8kWタイプ)  
KPR-A48-2J4 (大電流4.8kWタイプ)  
5.6kW: KPR-A56-J4 (5.6kWタイプ)  
KPR-A56-2J4 (大電流5.6kWタイプ)

JET認証品

## 多様な屋根のパネルに 最適なマルチ入力パワコン

AICOT®搭載パワーコンディショナ KPR-Aシリーズ

小型軽量だから住宅の外壁に省スペースで簡単設置。

高効率変換と高効率パネル対応で実発電量を大幅にアップします。

小型軽量  
19.5kg  
本体のみ

最大  
変換効率  
96.8%  
\*1

塩害地域  
設置OK  
\*2

最大許容  
短絡電流  
DC16.6A<sup>\*3</sup>  
1回路あたり

最大  
動作電流  
DC14A<sup>\*3</sup>  
1回路あたり



\*1. 出力電力2.5kW、入力電圧310V、起動直後測定時。2022年12月以前の生産品は97.1%  
\*2. 海岸および汽水域から500mを超える屋外に設置可能  
\*3. KPR-A-2シリーズの場合

Anti-Islanding Control Technology (単独運転防止技術) = AICOT はオムロン株式会社の登録商標です (登録番号 5205429号)

## 実発電量大幅アップ

### 入力可能範囲の拡大

- 高効率パネルに対応\*1

最大許容短絡電流 **DC16.6A**/回路

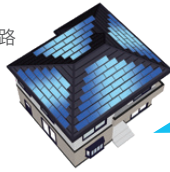
最大動作電流 **DC14A**/回路

※KPR-A-2シリーズの場合

- 設計自由度向上

1回路あたり最大入力電力 **2.5kW**

(4.8kWタイプも4回路入力対応)



#### マルチ入力方式

屋根の形状に合わせた枚数の異なるパネルにも対応可能

	KPR-A	KPR-A-2
許容短絡電流	DC60A (DC15A/1回路)	DC66.4A (DC16.6A/1回路)
最大動作電流	DC48A (DC12A/1回路)	DC56A (DC14A/1回路)

KPR-A-2シリーズはより高出力・大電流な太陽光パネルに対応します。

### 発電効率を最大化

最大変換効率

**96.8%**

力率  
0.95  
でも

変換効率

**96.0%**

定格容量

**4.8kW 5.6kW**

4.8kWタイプ 5.6kWタイプ

※出力電力2.5kW、入力電圧310V、起動直後時測定値

有効電力一定制御で力率0.95でも定格出力

※JIS C 8961準拠

しかも

低出力時(500W)でも**94.7%**の高変換効率

朝夕や曇りなどの日照の少ない時も高効率に発電します。

※入力電圧320V、起動直後時測定値



### 主な仕様

形式	KPR-A48-J4	KPR-A56-J4	KPR-A48-2J4	KPR-A56-2J4
タイプ	4.8kWタイプ	5.6kWタイプ	大電流4.8kWタイプ	大電流5.6kWタイプ
直流入力	運転可能電圧範囲 DC50~450V			
	最大許容短絡電流 DC60A (DC15A/1回路)		DC66.4A (DC16.6A/1回路)	
	最大動作入力電流 DC48A (DC12A/1回路)		DC56A (DC14A/1回路)	
	入力回路数 4回路 (4MPPT)			
	最大入力電力 2.5kW/1回路			
交流出力	定格容量 4.8kW (力率0.95/1.0時) / 5.6kW (力率0.95/1.0時) / 4.8kW (力率0.95/1.0時) / 5.6kW (力率0.95/1.0時)			
	定格交流出力電圧 AC202 ±12V			
	電力変換効率*1 96.0% (入力電圧320V時)			
	定格力率 0.95 力率設定範囲 1.0~0.8			
単独運転方式	能動的方式:ステップ注入付き周波数フィードバック方式 (AICOT*) 受動的方式:周波数変化率			
絶縁方式	トランスレス方式			
電気方式	連系運転時 単相2線式 (単相3線式配電線に接続)			
	自立運転時 単相2線式			
自立運転時の定格容量 (電圧)	1.5kVA (AC101V)			
夜間消費電力	有効電力:0.5W、皮相電力:11.5VA			
使用周囲温度	-20~50°C			
使用周囲湿度	25~95%RH (ただし、結露および氷結なきこと)			
外形寸法 (横×高さ×奥行)	450×562×232mm (ケーブルボックス含む)			
質量	本体:約19.5kg		本体:約19.9kg	
	ケーブルボックス:約0.6kg/取付けベース板:約2.5kg			
冷却方式	自然空冷 (内部攪拌ファンあり)			
ケース材質	本体:金属ケース、ケーブルボックス:樹脂			
ケース外装色	フロント:シルバー、サイド/リア:ダークグレー			
取付け方式・取付け方法	壁掛け方式・ネジ止め			
設置環境*2	海岸および汽水域から500mを超える屋外または屋内設置			
保護構造	IP55			
騒音	29dB (Typ)			
JET認証登録番号	MP-0164	MP-0163	MP-0164	MP-0163

\*1. JIS C 8961準拠

\*2. 直射日光が当たらない場所、揮発性、可燃性、腐食性およびその他の煙、ガスにさらされない場所等に設置してください。詳しくは必ず施工マニュアルでご確認ください。

本誌には主に機種のご選定に必要な内容を掲載し、ご使用上の注意事項等は掲載しておりません。ご使用上の注意事項等、ご使用の際に必要な内容につきましては、取扱説明書およびマニュアル等をお読みください。

- 本誌に記載されているアプリケーション事例は参考用ですので、ご採用に際しては機器・装置の機能や安全性をご確認の上、ご使用ください。
- 本誌に記載のない条件や環境での使用、および原子力制御・航空・車両・燃焼装置・医療機器・娯楽機器・安全機器、その他人命や財産に大きな影響が予測されるなど、特に安全性が要求される用途にはご使用なされないようお願いいたします。
- 本製品は日本国内専用です。

## 施工性を大きく向上

### 狭い場所にも設置が容易

1m幅で2台設置可能。エアコンの室外機等によりスペースの少ない北側の壁面にも容易に設置できます。

必要スペース

機種名	横幅 (離隔距離)
KPR-A/KPR-A-2シリーズ	0.99m (3cm)
従来品 KPR-J4/J3	1.75m (15cm)

従来品比  
必要スペース  
約 **57%**



### 小型軽量で取り扱いやすい



一人で下持ちで  
取付け可能

従来品比 質量 **68%**

本体は  
わずか **19.9kg**



### 海岸より500m以上なら沖縄でも設置OK

海岸からの距離	~500m	500m~1km	1~2km	2~7km	7km以上
一般的な地域区分	沖縄・離島	重塩害 地域	塩害地域		
	瀬戸内海		塩害地域	一般地域	
	北海道・東北日本海側		塩害地域		一般地域
	その他地域		塩害地域		一般地域

※一般的に区分した地域を示しています。塩害地域は、地域により異なります。

### その他の特長

- 省令の出力制御に対応可能
- 大電流値の太陽光パネルに対応

※運転可能電圧範囲内で最大許容短絡電流以下でご使用ください。

### 外形寸法



### ■ オプション品 (PF管と隠ぺい配線を併用する場合)

品名	形式
PF管接続ケーブルボックス	KP-SP-R56A-WB2

## オムロンソーシアルソリューションズ株式会社

〒108-0075 東京都港区港南2-3-13 品川フロントビル7F

お問い合わせ窓口

**0120-085-606**

受付時間 9:00~12:00/13:00~17:00 (土日、祝日、弊社休日を除く)

カタログ番号 **KAND-029E**

2024年2月現在

オムロン商品のご用命は

© OMRON Corporation 2018-2024 All Rights Reserved.  
お断りなく仕様などを変更することがありますのでご了承ください