



ギャラクシー

Galaxy シリーズ

BMT-G3/088A BMT-G4/088A

Galaxy シリーズは、産業および商業用途向けに設計された非常に軽量な BIPV（建材一体型太陽光発電）製品です。Galaxy は超軽量で表面にフレームがない設計で、耐荷重が低く防水性の低い屋根に特に最適であり、高い発電効率を保証します。特筆すべきは、Galaxy には 1.6mm の超薄型ガラスが追加されているところです。この超薄型ガラスにより、雹や強風に対する耐衝撃性が大幅に向上しました。また Galaxy は全天候型保護機能を備え、建物に耐久性と安全性をもたらします。さらに、さまざまなインストレーション方法と統合型設計により、迅速かつ合理的な設置ができ、労働時間の短縮による大幅なコスト削減をもたらしました。



超軽量

- 従来モジュール比 60% 軽量化
- 耐荷重性の低い屋根向け



高い信頼性

- 風¹および雹² 衝撃耐性
- 火災リスク低減

¹CANLON 社の社内実験室試験
²第三者 TUV 実験室: レポート番号 CN2226P8 001



さまざまなインストレーション方法

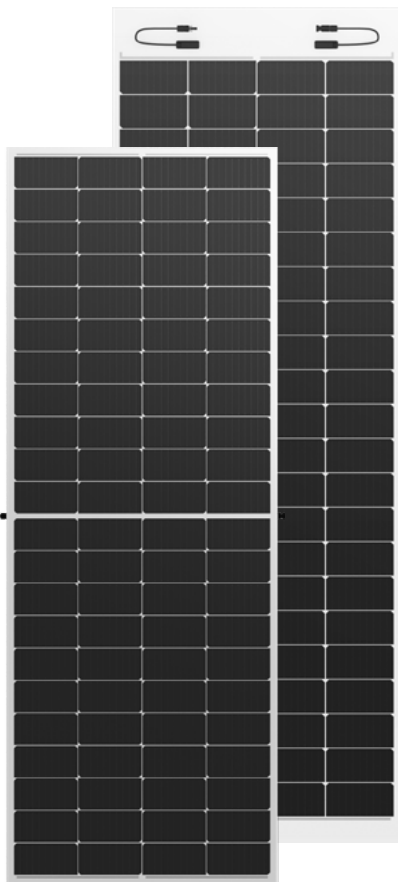
- 立ち縫い金属屋根用クランプ
- TPO 防水膜を使用した屋根の熱風溶接
- 平屋根用接着剤



高効率発電

- 高効率 PERC 単結晶
- 換気設計で発電損失 3.2% 未満

¹0.34%/℃での換気改善による社内実験室試験に基づきます

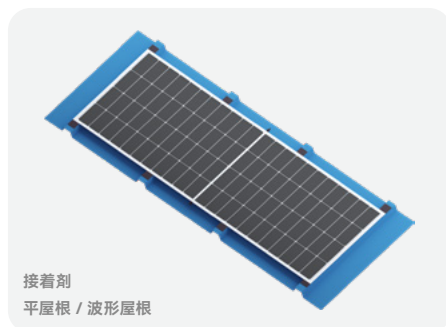
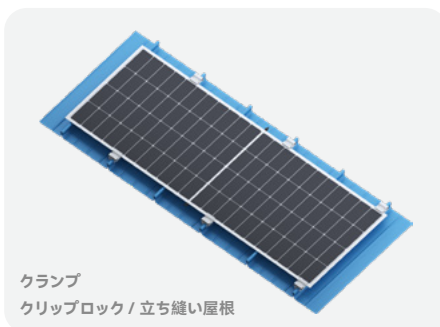
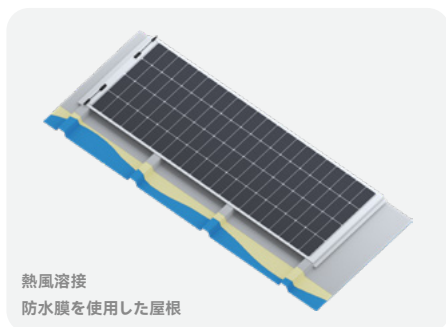
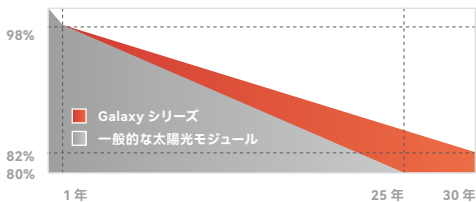


モノクロシリコン プラス
Galaxy Plus
BMT-G4/088A

モノクロシリコン ウльтра
Galaxy Ultra
BMT-G3/088A

メーカー保証

- ✔ 減衰率 2% (初年度) ✔ 12 年間の製品保証
- ✔ 年間の減衰率 0.55% ✔ 30 年間の出力保証 (第 2 年から)



製品仕様

	BMT-G4/088A	BMT-G3/088A
サイズ	2116×777×4mm	2319×777×4mm
質量	9.3kg	11kg
単位面積質量	5.6kg/m ²	6kg/m ²
強化層	1.6mm の強化ガラス	1.6mm の強化ガラス
セルタイプ	PERC 単結晶	PERC 単結晶
コネクタ	MC4-Evo 2	MC4-Evo 2

電氣的パラメータ (STC)

STC: AM=1.5、放射照度 1000W/m²、部品温度 25°C

最大出力 (Pmax)	335W	315W
最大出力動作電圧 (Vmpp)	25.68V	25.65V
最大出力動作電流 (Impp)	13.05A	12.30A
開放電圧 (Voc)	30.47V	30.53V
短絡電流 (Isc)	13.88A	12.90A
モジュール効率	20.40%	17.40%

動作境界条件

最大システム電圧	DC1500V	DC1500V
最大ヒューズ定格電流	25A	25A
温度範囲	-40°C ~ +85°C	-40°C ~ +85°C
電試験	アイスボール直径 : 25mm 指定速度 : 23m/s	

温度パラメータ

Isc TP	0.048%/°C	0.048%/°C
Voc TP	-0.28%/°C	-0.28%/°C
PMPP TP	-0.35%/°C	-0.35%/°C

カーボンニュートラル指数 (初年)

* 東京の 100kWp システムのシミュレーション結果に基づく

発電量	115210 kWh	115210 kWh
CO ₂ 排出 (削減) 量	42627kg	42627kg
一般炭の換算	14145kg	14145kg