

SATURN 6

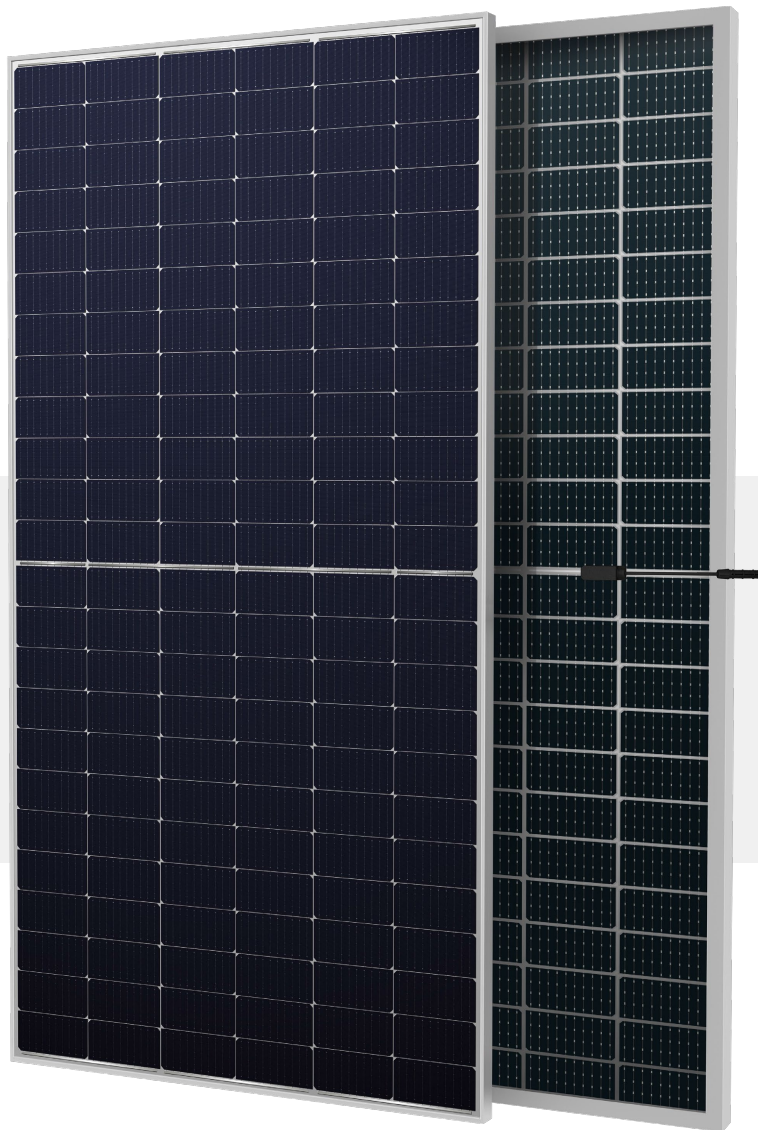
ReneSola

MÓDULO BIFACIAL COM VIDRO DUPLO

RS6-560~580NBG-E3

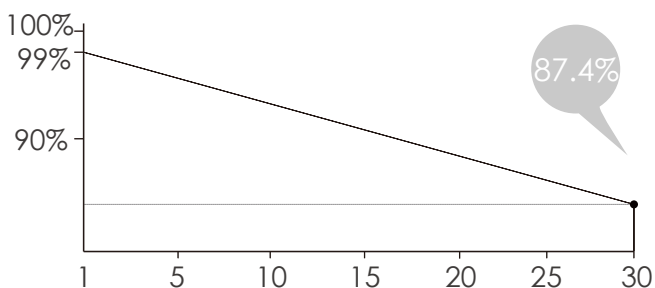
N-TOPcon/Tolerância de energia positiva de 0~+3%/Eficiência do módulo max 22,45%

- Adequado para usinas de solo e projetos de geração distribuída
- A tecnologia de módulo avançada oferece eficiência de módulo superior
 - Wafer dopado com gálio · Corte não destrutivo · Meio corte MBB
- Excelente desempenho de geração de energia
 - Excelente IAM e Resposta de luz fraca · Baixas taxas de temperatura
 - 0,40% de declínio de potência linear
- A alta qualidade do módulo garante confiabilidade a longo prazo
 - Material selecionado rigorosamente · Tecnologia avançada · Padrão líder
- Tecnologia de revestimento autolimpante super-hidrofílico



Certificação completa do sistema e do produto IEC

IEC 61215(2016), IEC 61730(2016) ISO9001:
2015: Sistema de Gestão da Qualidade ISO14001:
2015: Sistema de Gestão da Ambiental
ISO45001:2018: Saúde Ocupacional
e sistema de gerenciamento de segurança

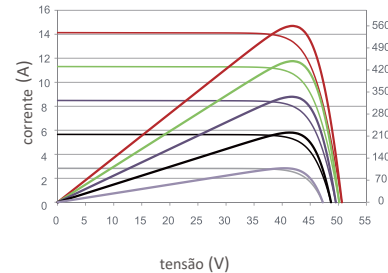
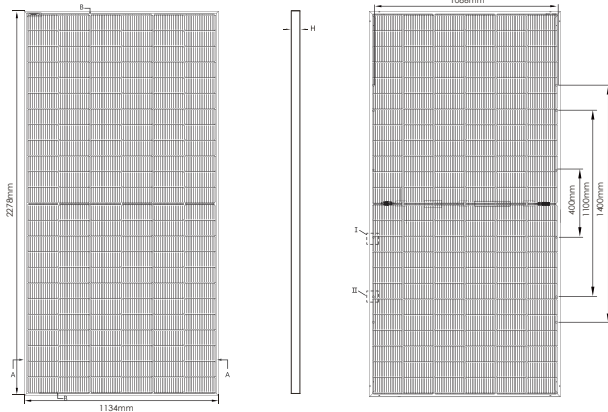


Garantia de saída de potência linear de 30 anos



RS6-560~580NBG-E3

MÓDULO BIFACIAL COM VIDRO DUPLO



Características Elétricas STC	RS6-560NBG-E3	RS6-565NBG-E3	RS6-570NBG-E3	RS6-575NBG-E3	RS6-580NBG-E3
Potência Máxima (Pmax)	560W	565W	570W	575W	580W
Tolerância de energia	0~+5W	0~+5W	0~+5W	0~+5W	0~+5W
Eficiência do módulo	21.68%	21.87%	22.07%	22.23%	22.45%
Corrente máxima de potência (Imp)	13.35A	13.41A	13.48A	13.54A	13.61A
Tensão máxima de potência (Vmp)	41.95V	42.14V	42.29V	42.47V	42.62V
Corrente de curto circuito (Isc)	14.13A	14.19A	14.25A	14.31A	14.37A
Tensão do Circuito Aberto (Voc)	50.67V	50.87V	51.07V	51.27V	51.47V

Valores em Condições de Teste Padrão STC (AM1.5, Irradiância 1000 W/m², Temperatura da Célula 25°C)

Características Elétricas NOCT	RS6-560NBG-E3	RS6-565NBG-E3	RS6-570NBG-E3	RS6-575NBG-E3	RS6-580NBG-E3
Potência Máxima (Pmax)	399.9W	403.6W	407.4W	411.1W	414.3W
Corrente máxima de potência (Imp)	10.69A	10.75A	10.81A	10.87A	10.93A
Tensão máxima de potência (Vmp)	39.39V	39.52V	39.65V	39.78V	39.91V
Corrente de curto circuito (Isc)	11.41A	11.46A	11.50A	11.58A	11.63A
Tensão do Circuito Aberto (Voc)	48.13V	48.32V	48.51V	48.70V	48.89V

NOCT, Irradiância de 800W/m², AM 1.5, Temperatura Ambiente 20°C, Velocidade do Vento 1m/s.

Características elétricas com ganho de potência do lado traseiro de 21%	RS6-560NBG-E3	RS6-565NBG-E3	RS6-570NBG-E3	RS6-575NBG-E3	RS6-580NBG-E3
Potência Máxima (Pmax)	678W	684W	690W	696W	702W
Corrente máxima de potência (Imp)	16.15A	16.23A	16.31A	16.38A	16.47A
Tensão máxima de potência (Vmp)	41.95V	42.14V	42.29V	42.47V	42.62V
Corrente de curto circuito (Isc)	17.10A	17.17A	17.24A	17.32A	17.39A
Tensão do Circuito Aberto (Voc)	50.67V	50.87V	51.07V	51.27V	51.47V

Características Mecânicas

Tipo de célula	Tipo de célula Mono N-Type, 182x182(±1)mm, 144(6x24) Células semi-cortadas
Vidro	Vidro 2mm+2mm, Alta Transmissão, Ferro Baixo, Vidro Temperado
Moldura	Liga de alumínio anodizada
Caixa de junção	Classificação IP68, com diodos de bypass
Dimensão	2278x1134x30mm
Cabo de saída	4 mm2 (EU), 1200 mm, comprimento pode ser personalizado
Peso	32.8kg
Localização do buraco de instalação	ver o desenho acima

Informações de embalagem

Contêiner	40' HQ
Paletes por Contêiner	20
Peças por Contêiner	740

Características

Coefficiente de Temperatura de Voc	-0.25%/°C
Coefficiente de Temperatura de Isc	+0.046%/°C
Coefficiente de Temperatura de Pmax	-0.30%/°C
Temperatura nominal da célula operacional (NOCT)	45°C±2°C

Observação: Os dados elétricos deste catálogo não se referem a um único módulo e não fazem parte da oferta. Servem apenas para comparação entre diferentes tipos de módulos.

Classificações máximas

Temperatura de operação	-40°C~+85°C
Tensão máxima do sistema	1500VDC
Classificação máxima do fusível em série	30A

